



Germanor 2016

GERMANOR

Amb tu, som una gran família

Somos una gran familia, contigo

Dotze anys de vida diocesana ens ajuden a tenir una mirada agraïda cap a Déu pels fruits que es van donant a la nostra diòcesi.

Gràcies a la col·laboració de moltes persones Càritas disposa d'una xarxa de prop de 2.000 voluntaris i col·laboradors. A través de les 123 parròquies, l'any passat s'han atès i acompanyat gairebé 100.000 persones que pateixen la crisi econòmica persistent.

Gràcies a sacerdots, religiosos i laics es treballa amb els adolescents i joves en el seu creixement com a fills de Déu i en la descoberta de la seva vocació. 300 joves han peregrinat a Cracòvia amb motiu de la Jornada Mundial de la Joventut. D'entre els joves van sorgint les vocacions sacerdotals que són acollides i acompanyades en el nostre Seminari diocesà. El curs passat vàrem poder ordenar 7 nous sacerdots.

Gràcies a l'esforç de molts són atesos els malalts en els hospitals, residències i a casa; els infants són instruïts a la Catequesi de les parròquies i formats en les escoles de la diòcesi.

A les parròquies són acollides i ateses les parelles que es casen i els qui demanen la celebració dels sagraments com el Baptisme i la Comunió.

Som una gran família que fa present l'amor i la misericòrdia de Déu a la diòcesi. I tot això es pot fer gràcies a la col·laboració de moltes persones que, com tu, se senten fills de Déu i membres de l'Església. Gràcies per comptar amb tu.

† Josep Àngel Saiz Meneses
Bisbe de Terrassa

Doce años de vida diocesana nos ayudan a tener una mirada agradecida hacia Dios por los frutos que se van dando en nuestra diócesis.

Gracias a la colaboración de muchas personas, Càritas dispone de una red de cerca 2.000 voluntarios y colaboradores. A través de las 123 parroquias, el pasado año se atendieron y acompañaron casi 100.000 personas que sufren a causa de la crisis económica persistente.

Gracias a sacerdotes, religiosos i laicos se trabaja con los adolescentes y los jóvenes en su crecimiento como hijos de Dios y en el descubrimiento de su vocación. 300 jóvenes han peregrinado a Cracovia con motivo de la Jornada Mundial de la Juventud. De entre los jóvenes van surgiendo las vocaciones sacerdotales que son acogidas y acompañadas en nuestro Seminario diocesano. El pasado curso pudimos ordenar 7 nuevos sacerdotes.

Gracias al esfuerzo de muchos se atiende a los enfermos en hospitales, residencias y a domicilio; los niños son instruidos en la Catequesis de las parroquias y formados en las escuelas y colegios de la diócesis.

En las parroquias se acoge

y atiende a las parejas que se casan y aquellos que piden la celebración de los sacramentos como son el Bautismo y la Comunió.

Somos una gran familia que hace presente el amor y la misericòrdia de Dios en la diócesis. Y todo ello es posible hacerlo gracias a la colaboración de muchas personas que, como tú, se sienten hijos de Dios y miembros de la Iglesia. Gracias por contar contigo.

† Josep Àngel Saiz Meneses
Obispo de Terrassa

**AMB TU,
SOM UNA GRAN FAMÍLIA**

**DIA DE L'ESGLÉSIA DIOCESANA
JORNADA DE GERMANOR 2016**

pertants
Programa per al Sosteniment Econòmic de l'Església

www.pertants.es



Germanor 2016



Els comptes dels anys 2014-2015

INGRESSOS I DESPESES DEL BISBAT DE TERRASSA I SEMINARI

INGRESSOS (BISBAT I SEMINARI)	ANY 2014	ANY 2015
	euros	euros
1. Aportacions dels fidels	1.182.819,58	1.123.434,97
2. Assignació tributària (Fons Comú Interdiocesà)	2.164.240,13	2.167.853,07
3. Ingressos de patrimoni i altres activitats	385.205,10	518.896,59
4. Altres ingressos (serveis hospitals, presons, <i>Full Dom.</i>)	152.791,30	155.996,37
5. Ingressos extraordinaris	64.226,14	241.449,07
TOTAL INGRESSOS	3.949.282,25	4.207.630,07
DESPESES (BISBAT I SEMINARI)	ANY 2014	ANY 2015
	euros	euros
1. Accions pastorals i assistencials	323.240,92	270.885,28
2. Assignacions de preveres	1.693.812,13	1.629.554,98
3. Retribució de laics	187.091,77	221.686,74
4. Centres de formació (Seminari)	349.702,94	276.298,72
5. Conservació d'edificis i despeses de funcionament	1.100.777,96	1.191.506,23
6. Despeses extraordinàries	178.694,39	381.994,26
Capacitat de finançament	115.962,14	235.703,86
TOTAL DESPESES	3.949.282,25	4.207.630,07

Comentari al compte de resultats

Els resultats dels anys 2014 i 2015 que aquí es presenten recullen els ingressos i les despeses de la Diòcesi incloent-hi les seves delegacions pastorals així com el Seminari.

Els ingressos totals de l'any 2015 han augmentat un 6,5% respecte l'any anterior destacant els arrendaments d'immobles i altres activitats que han augmentat un 34,7%. Cal fer menció que les aportacions de l'assignació tributària s'han mantingut estables respecte a l'exercici anterior (+0,2%). També ha estat important el creixement puntual dels ingressos extraordinaris.

En canvi en les aportacions directes dels fidels es constata la tendència d'una lleugera disminució (-5%).

Les despeses totals han augmentat un 3,6% respecte a l'exercici anterior. Enguany s'ha de destacar l'augment significatiu (+8,2%) de les partides destinades a la conservació d'edificis i les despeses de funcionament on s'inclou el suport i l'ajuda a les parròquies que necessiten efectuar adequacions sobre el patrimoni per desenvolupar les seves activitats pastorals i assistencials amb normalitat. Com en el cas dels ingressos també ha estat important l'augment de les despeses extraordinàries.

Comentario a la cuenta de resultados

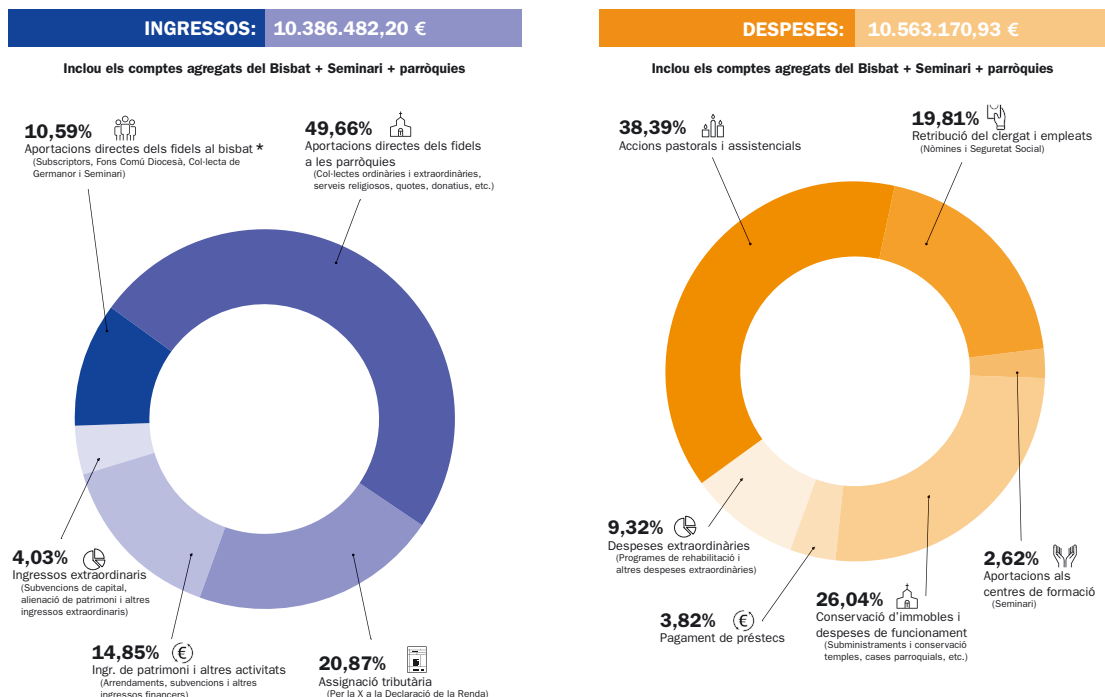
Los resultados de los años 2014 y 2015 que aquí se presentan recogen los ingresos y los gastos de la Diócesis incluyendo sus delegaciones pastorales así como el Seminario.

Los ingresos totales del año 2015 han aumentado un 6,5% respecto al año anterior destacando los arrendamientos de inmuebles y otras actividades que han aumentado un 34,7%. Cabe mencionar que las aportaciones de la asignación tributaria se han mantenido estables respecto al ejercicio anterior (+0,2%). También ha sido importante el crecimiento puntual de los ingresos extraordinarios.

En cambio en las aportaciones directas de los fieles se constata la tendencia de una ligera disminución (-5%).

Los gastos totales han aumentado un 3,6% respecto al ejercicio anterior. Este año hay que destacar el aumento significativo (+8,2%) de las partidas destinadas a la conservación de edificios y los gastos de funcionamiento donde se incluye el apoyo y la ayuda a las parroquias que necesitan efectuar adecuaciones sobre el patrimonio para desarrollar sus actividades pastorales y asistenciales con normalidad. Como en el caso de los ingresos también ha sido importante el aumento de los gastos extraordinarios.

A continuació es mostren gràficament les dades agregades a nivell d'ingressos i despeses del Bisbat, Seminari i les parròquies per tal de donar una imatge global dels comptes de l'Església diocesana.





Germanor 2016



Terrassa: Una Església viva

Habitants

En el territori de la diòcesi hi ha 1.269.418 habitants.

Parròquies: el treball evangelitzador

L'anunci de la Paraula i la celebració dels sacraments es duen a terme, fonamentalment, als temples.

A la diòcesi de Terrassa tenim 123 temples parroquials per atendre els pobles i els barris de les ciutats.

Sacerdots amb missió pastoral a la diòcesi

Terrassa disposa de 141 preveres i 14 diaques incardinats.

El promig d'habitants per prevere és de 9.003.

Monestirs

A la diòcesi de Terrassa hi ha 5 monestirs femenins.

Vida sacramental

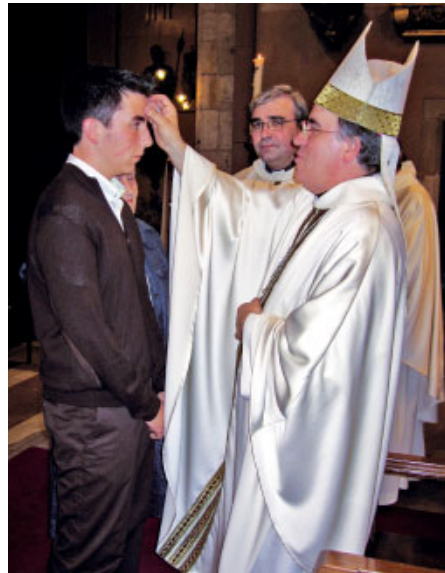
La catequesi a diferents nivells, com a acció permanent d'educació de la fe o bé com a preparació per rebre algun sacrament, és una acció molt important a l'Església. A la diòcesi hi ha 825 catequistes. Durant l'any 2015 s'han celebrat 3.621 bateigs, 2.971 primeres comunions, 949 confirmacions i 559 matrimonis.

Càritas parroquials i diocesana

Càritas, en nom de la comunitat diocesana o de la comunitat parroquial, atén els exclosos de la societat. La seva ajuda és fonamental davant de situacions de pobresa. La diòcesi disposa de 115 centres d'atenció i s'han atès 92.035 persones.

Activitat missionera

Hi ha 2 preveres diocesans i un matrimoni amb 4 fills a missions. Per a l'acció missionera, la diòcesi ha destinat 70.606,90 euros.



Terrassa: Una Iglesia viva

Habitantes

En el territorio de la diócesi viven 1.269.418 habitantes.

Parroquias: el trabajo evangelizador

El anuncio de la Palabra y la celebración de los sacramentos se llevan a término, fundamentalmente, en los templos.

En la diócesi de Terrassa tenemos 123 templos parroquiales para atender a los pueblos y a los barrios de las ciudades.

Sacerdotes con misión pastoral en la diócesis

Terrassa dispone de 141 presbíteros y 14 diáconos incardinados.

El promedio de habitantes por sacerdote es de 9.003.

Monasterios

En la diócesis hay 5 monasterios femeninos.

Vida sacramental

La catequesis a distintos niveles, como acción permanente de la fe o bien como preparación para recibir algún sacramento, es una acción muy importante en la Iglesia. En la diócesis hay 825 catequistas. Durante el año 2015 se han celebrado 3.621 bautizos, 2.971 primeras comuniones, 949 confirmaciones y 559 matrimonios.

Cáritas parroquiales y diocesana

Cáritas, en nombre de la comunidad diocesana o de la comunidad parroquial, atiende a los excluidos de la sociedad. Su ayuda es fundamental ante situaciones de pobreza. La diócesis dispone de 115 centros de atención y se han atendido 90.035 personas.

Actividad misionera

Hay 2 presbíteros diocesanos y un matrimonio con 4 hijos en las misiones. Para la acción misionera, la diócesis ha destinado 70.606,90 euros.



Germanor 2016



Sr. Pere Pardo Sabartés Membre del Consell d'Assumptes Econòmics

Com valora els comptes del Bisbat de Terrassa de l'any 2015?

Queda molt evident l'esforç que s'està fent per consolidar tota l'economia global del Bisbat per tal de poder ser més transparents en la gestió a nivell intern i extern. Cal però seguir treballant en aquesta direcció. D'altra banda, els comptes del Bisbat demostren una austeritat davant la despesa i una gran voluntat per anar fent front als deutes de tot tipus.

D'altra banda, i malgrat que les aportacions per part dels fidels a les parròquies són gairebé d'un 50%, cal reforçar també les aportacions directes al Bisbat.

Quines són les principals necessitats econòmiques de la nostra Diòcesi de Terrassa?

Una de les grans necessitats és, sens dubte, poder disposar de recursos per al manteniment de les nostres parròquies, Seminari i edificis. A voltes hi ha parròquies que han de menester d'un recolçament per part del Bisbat de

gut a la seva escassetat de recursos propis per fer front a les seves necessitats.

Una altra necessitat important, al meu entendre, és poder reforçar l'economia del Bisbat per tal de seguir treballant en la direcció encetada i així poder consolidar i garantir la tasca que s'està duent a terme a la diòcesi a nivell pastoral i també assistencial.

En aquesta situació de crisi, quins han d'ésser els objectius principals de l'economia diocesana?

Actualment, al meu entendre, un dels objectius més prioritaris de l'economia diocesana ha de ser el de poder generar recursos propis per tal de garantir la seva pròpia activitat i sobretot l'activitat que desenvolupa arreu del territori de la diòcesi. Garantir els recursos per tal d'assegurar les nostres accions pastorals.



¿Cómo valora las cuentas de la Diócesis de Terrassa del año 2015?

Resulta muy evidente el esfuerzo que se está haciendo para consolidar la economía global de la Diócesis con el fin de poder ser más transparentes en la gestión a nivel interno y externo. Pero es preciso

seguir trabajando en esta dirección. Por otra parte, las cuentas de la Diócesis demuestran una austeridad frente a los gastos y una gran voluntad de hacer frente a las deudas de todo tipo.

Por otra parte, y a pesar de que las aportaciones por parte de los fieles en las parroquias son casi de un 50%, debemos reforzar las aportaciones directas a la Diócesis.

¿Cuáles son las principales necesidades económicas de nuestra Diócesis de Terrassa?

Una de las grandes necesidades es, sin duda, poder disponer de recursos pa-

ra el mantenimiento de nuestras parroquias, el Seminario y los edificios. A veces hay parroquias que necesitan un apoyo de parte del Obispado debido a su escasez de recursos propios para hacer frente a sus necesidades.

Otra necesidad importante, a mi entender, es poder reforzar la economía diocesana con el fin de seguir trabajando en la dirección emprendida y así poder consolidar y garantizar la tarea que se está llevando a cabo en la Diócesis a nivel pastoral y también asistencial.

En esta situación de crisis, ¿cuáles han de ser los objetivos principales de la economía diocesana?

Actualmente, a mi juicio, uno de los objetivos más prioritarios de la economía diocesana ha de ser la posibilidad de generar recursos propios para garantizar su propia actividad y sobre todo la actividad que se desarrolla en todo el territorio de la Diócesis. Garantizar los recursos con el fin de asegurar nuestras acciones pastorales.

Ens cal el vostre ajut!

Per fer-vos-ho fàcil, ho podeu fer:

- Omplint la butlleta de subscripció que figura en aquesta pàgina.
- Fent la vostra aportació a la col·lecta d'avui.
- Lliurant el vostre donatiu:
 - Al Bisbat de Terrassa - Delegació d'Economia (c/ Vinyals 47-49, 08221 Terrassa).
 - Al despatx de la vostra parròquia.
 - Fent-ne ingrés o transferència a les oficines de "la Caixa": ES52-2100-3385-3922-0008-4815.

En el cas que vulgueu alguna informació o un rebut de la vostra aportació, podeu trucar al telèfon 937 337 120.

Tots els vostres donatius tenen una deducció d'un 30% a l'IRPF.

¡Necesitamos vuestra ayuda!

Para que os sea fácil, podéis hacerlo:

- Rellenando el boletín de suscripción que figura en esta página.
- Haciendo vuestra aportación en la colecta de hoy.
- Entregando vuestro donativo:
 - Al Obispado de Terrassa - Delegación de Economía (c/ Vinyals 47-49, 08221 Terrassa).
 - En el despacho de vuestra parroquia.
 - Haciendo un ingreso o transferencia a las oficinas de "la Caixa": ES52-2100-3385-3922-0008-4815.

Si necesitáis más información o un recibo de vuestra aportación, podéis llamar al teléfono 937 337 120.

Todos vuestros donativos tienen una deducción de un 30% en el IRPF.

Envieu aquesta butlleta a: / Enviad este formulario a:

Bisbat de Terrassa

Delegació d'Economia (c/ Vinyals, 47-49 - 08221 Terrassa)

Vull col·laborar amb... / Quiero colaborar con...

Bisbat de Terrassa / Obispado de Terrassa

Vull col·laborar amb la parròquia / Quiero colaborar con la parroquia _____

Nom i cognoms / Nombre y apellidos _____

Domicili / Domicilio _____

C.P. _____ Població / Población _____

Telèfon / Teléfono _____ DNI o NIF _____

FD16

Amb aportacions periòdiques / Con aportaciones periódicas

15 €

25 €

75 €

150 €

Mensual

Trimestral

Semestral

Anual

Amb aportació única / Con aportación única

60 €

150 €

300 €

500 €

DOMICILIACIÓ DE REBUTS EN BANC O CAIXA / DOMICILIACIÓN DE RECIBOS EN BANCO O CAJA

Titular _____

Banc o Caixa / Banco o Caja _____

Població / Población _____

E S _____

Número compte IBAN / Número cuenta IBAN

Data / Fecha _____ Signatura / Firma: _____

Inclourem les vostres dades a la Base de Dades General d'Administració de la Delegació d'Economia del Bisbat de Terrassa amb la finalitat de gestionar administrativament les quotes i els donatius d'acord amb les lleis. Podeu accedir, rectificar, cancel·lar, o bé oposar-vos a que tractem les vostres dades dirigit un escrit a Bisbat de Terrassa, posant com a referència «exercici drets», c/ Vinyals 47-49, 08221 Terrassa. / Incluiremos sus datos en la Base de datos General de Administración de la Delegación de Economía del Obispado de Terrassa con la finalidad de gestionar administrativamente las cuotas y los donativos de acuerdo con las leyes. Pueden acceder, rectificar, cancelar, o bien oponerse a que tratemos sus datos dirigiendo un escrito a Obispado de Terrassa, poniendo como referencia «ejercicio derechos», c/ Vinyals 47-49, 08221 Terrassa.